



# AD STATION 自动驾驶数据记录仪

高精度数据记录仪，支持多类 ADAS 传感器与自动驾驶功能验证  
AD STATION 系列直击传统自动驾驶数据采集痛点，实现亚毫秒级传感器同步、广适配性、集成化 ADAS 验证，助力数据可靠融合、算法迭代加速，支撑自动驾驶研发规模化、高效推进。

产品矩阵丰富，可满足多元行业需求，擅长采集多类型数据，覆盖多传感器数据、场景核心数据（视觉数据、激光雷达数据、惯性导航（INS）数据、16 路以上传感器并行数据、ADAS 功能数据、场景真值数据）

### 兼容适配市面主流相机传感器：

- **SONY:** IMX623, IMX728, ISX031
- **OV:** 0X03 Series, 0x08 Series
- **ON:** AR0231, AR0233, AR0820
- **SerDes:** 美信 GMSL 全系列, TI FPD-LINK 全系列, 罗姆, Thine 等

## ADS 3000 系列 (系列包含 ADS 3200/3110/3020/3010/3000)



- **处理性能:** 支持 2 张英伟达 RTX 30/40 系列、RTXA6000/A4500 显卡 (最高 FP32 算力 97 TFLOPS); 可选英特尔第 9 代酷睿 i9 (LGA1151) 或 R680E 芯片组
- **内存:** 最高 128 GB ECC / 非 ECC DDR4 2133 (4 个 SO-DIMM 插槽) 或 96 GB DDR5
- **接口:** 最高 16 路 CAN/CANFD、16 路 LIN、2 路 FlexRay; 支持 2 路千兆以太网 (可拓展)
- **同步:** 最高 1 毫秒同步精度, 支持 gPTP/PTP (GPS)
- **拓展与存储:** 5 个 PCIe 插槽 (2x16 + 3x8)、2 个热插拔 2.5 英寸硬盘仓 + 1 个 M.2 NVMe 插槽; 8-48 V 宽幅直流输入

## ADS 1000 系列 (系列包含 ADS 1686/1281/1280)



- **处理与内存:** 英特尔第 9 代 / 第 11 代酷睿 i9 (LGA1151/LGA1200); 32 GB/64 GB/128 GB DDR4 2133
- **接口:** 最高 16 路 CAN/CANFD、16 路 LIN、2 路 FlexRay; 2 路千兆以太网
- **同步:** 最高 1 毫秒精度, 支持 PTP、GPS (秒脉冲 PPS)
- **存储与拓展:** 2 个热插拔 2.5 英寸硬盘仓; 支持 2 张英伟达 RTX 30 系列显卡

### 核心优势

#### 全品类兼容

适配索尼、欧姆等多品牌车规级摄像头，以及激光雷达等全类型传感器，通信协议接入能力丰富。

#### 超精准同步

软硬结合实现 < 1 ms 高时钟同步精度，支持多相机同步曝光，保障多传感器数据时序一致。

#### 高性能处理

硬件加速编码压缩释放资源，自研 ISP 优化画质，低延迟、大带宽，数据采集精准可靠。

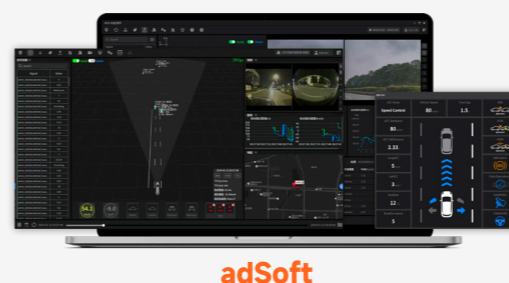
#### 高稳定运行

大里程全天不间断采集，内置自检与容错机制，零丢包、低延迟旁路传输，数据完整不残缺。

#### 高灵活度

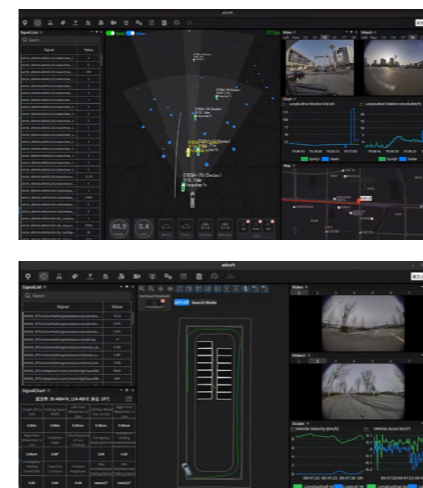
软硬件集成化设计，拓展性与灵活性强，具备丰富软件功能，适配多样化采集场景。

## AD STATION 与 adSoft 集成: 实现可视化数据管理



adSoft 数据采集软件与 ADS 系列硬件搭配使用，可充分发挥多元优势，加速研发进程、支撑 ADAS 算法优化，最大化数据价值。

### AD STATION 硬件与 adSoft 数据采集软件协同, 打造采集 - 验证 - 分析 - 优化闭环, 核心价值体现在四大维度:



- **软硬件精准匹配:** adSoft 可直接调用 ADS 提供的高保真多源数据, 开展 AEB/FCW 等核心 ADAS 功能评估, 无需额外格式转换。
- **实时闭环加速迭代:** adSoft 在线可视化 (目标、波形) 支持测试实时监测, 联动硬件 ADAS 模块, 通过软件告警与多模式标注快速捕捉关键场景, 缩短算法迭代周期。
- **全场景稳定适配:** adSoft 搭载灵活界面 (自定义标签、拖拽操作) 与多维报告, 适配多元需求; 搭配 ADS 可覆盖实验室调试至实车测试全流程。
- **数据价值最大化:** ADS 高效处理 RAW/YUV 数据 (无损压缩、ISP 优化), 为 adSoft 提供高质量数据; adSoft 通过定向报告将海量数据转化为可落地决策 (算法优化、传感器配置), 提升数据“价值产出”。



扫码获取  
更多信息

## 产品规格(ADS 3000系列)

规格 / 型号	ADS 3110	ADS 3000	ADS 3200	ADS 3020	ADS 3010
产品图片					
CPU	Intel® i9-13900K CPU	Intel® i9-9900K CPU			
芯片组	Intel® 680E 平台控制器	Intel® C246 平台控制器			
内存	2 × SO-DIMM, 最高 96 GB DDR5-4800 (ECC / non-ECC)	4 × SO-DIMM, 最高 128 GB DDR4-2133 (ECC / non-ECC)			
以太网	2 × 2.5 Gigabit Ethernet, 1 × Gigabit Ethernet (可扩展)	2 × Gigabit Ethernet (可扩展)			
显示接口	1 × VGA, 1 × DP	1 × VGA, 1 × DVI-D, 1 × DP			
串口	2 × COM RS-232/422/485			2 × Serial Port	
USB	6 × Gen 2(10 Gbps) USB 3.2	4 × Gen 1 (5 Gbps) & 4 × Gen 2 (10 Gbps)	4 × Gen2 (10 Gbps) & 4 × Gen1 (5 Gbps) USB 3.1	4 × Gen 1(5 Gbps) & 4 × Gen 2(10 Gbps) USB 3.1	4 × Gen 1 (5 Gbps) & 4 × Gen 2 (10 Gbps)
CAN / CAN FD	16	16	16	16	16
LIN	16	15	15	15	15
FlexRay	2	2	2	2	2
音频接口	1 × 3.5 mm 接口, 麦克风输入 & 扬声器输出				
SATA	2 × 热插拔硬盘仓, 支持 2.5" HDD / SSD				
PCI Express	2 × PCIe x16 slots (Gen3, x8) 2 × PCIe x8 slots (Gen3, x4) 1 × PCIe x4 slot (Gen3, x4)	2 × PCIe x16 slots (Gen3, x8) 2 × PCIe x8 slots (Gen3, x4) 1 × PCIe x4 slot (Gen3, x1)			
mini-PCIe	2 × 全长 mini-PCIe 插槽				
DC 输入	3 × 4-Pin 插拔式接线端子, 8-48 V DC 输入	2 × 4-Pin 插拔式接线端子, 8-35 V DC 输入			
尺寸	432 x 400 x 243(mm)	381 x 360 x 235(mm)			
工作温度	-25 °C 至 70 °C				
存储温度	-40°C 至 85 °C				
湿度	10%-90% RH (无凝露)				

## 产品规格(ADS 1000系列)

规格 / 型号	ADS 1686	ADS 1284	ADS 1281	ADS 1280
产品图片				
CPU	Intel® i9-9900K CPU	Intel® i9-11900 CPU	Intel® i9-9900K CPU	Intel® i9-9900K CPU
芯片组	Intel® H310	Intel® W580	Intel® C246	Intel® H310
内存	1 × SO-DIMM slot, 最高 32GB DDR4-2133	4 × SO-DIMM slots, 最高 128GB DDR4-2133 (ECC / non-ECC)	4 × SO-DIMM slots, 最高 128GB DDR4-2133 (ECC / non-ECC)	1 × SO-DIMM slot, 最高 32GB DDR4-2133
以太网	2 × Gigabit Ethernet (可扩展)	1 × Gigabit Ethernet 1 × 2.5 Gigabit Ethernet (可扩展)	2 × Gigabit Ethernet (可扩展)	2 × Gigabit Ethernet (可扩展)
显示接口	2 × DVI-D	3 × DP	1 × VGA, 1 × DVI-D, 1 × DP	2 × DVI-D
串口	3 × RS-232/422/485 (COM1/COM2/COM3)	4 × RS-232/422/485	2 × RS-232/422/485 (COM1/COM2)	3 × RS-232/422/485 (COM1/COM2/COM3)
USB	4 × USB 3.1 Gen1 (5Gbps)	6 × USB 3.2 Gen2 (10Gbps)	4 × USB 3.2 Gen1 (5Gbps) 4 × USB 3.2 Gen2 (10Gbps)	4 × USB 3.2 Gen1 (5Gbps)
CAN / CAN FD	6	16	16	16
LIN	1	16	16	16
FlexRay	-	2	2	2
音频接口	1 × 3.5 mm 接口, 麦克风输入 & 扬声器输出			
SATA	2 × 2.5" 热插拔硬盘仓 (HDD / SSD)	4 × 2.5" 热插拔硬盘仓 (SSD)	4 × 2.5" 热插拔硬盘仓 (SSD)	2 × 2.5" 热插拔硬盘仓 (HDD)
PCI Express	1 × PCIe x16 (Gen3, x16) 1 × PCIe x8 (Gen3, x4) 1 × PCIe x4 (Gen3, x1)	2 × PCIe x16 (Gen3, x8) 3 × PCIe x16 (Gen3, x4)	2 × PCIe x16 (Gen3, x8) 2 × PCIe x8 (Gen3, x4) 1 × PCIe x4 (Gen3, x1)	1 × PCIe x16 (Gen3, x16) 1 × PCIe x8 (Gen3, x4) 1 × PCIe x4 (Gen3, x1)
mini-PCIe	1 × 全长 mini-PCIe 插槽	2 × 全长 mini-PCIe 插槽	2 × 全长 mini-PCIe 插槽	1 × 全长 mini-PCIe 插槽
M.2	-	1 × M.2 2280 M-Key (Gen3, PCIe x4) 1 × M.2 2242 B-Key	1 × M.2 2280 M-Key (Gen3, PCIe x4)	-
DC 输入	1 × 3-pin 插拔式接线端子, 8-35 V DC	1 × 4-pin 插拔式接线端子, 9-55 V DC	2 × 4-pin 插拔式接线端子, 8-35 V DC	1 × 3-pin 插拔式接线端子, 8-35 V DC
尺寸	313 × 331 × 235 (mm)	253 × 375 × 208 (mm)	318 × 360 × 235 (mm)	264 × 331 × 235 (mm)
工作温度	-25°C 至 70°C			
存储温度	-40°C 至 85°C			
湿度	10%-90% RH (无凝露)			